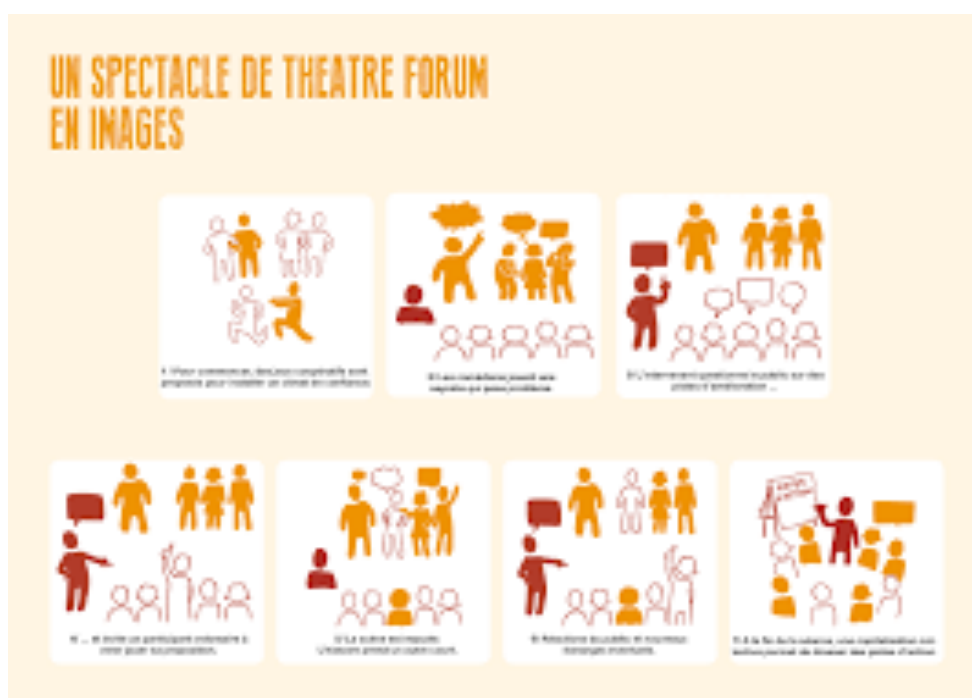


ATELIER INITIATION AU THEATRE FORUM

Objectif de l'atelier : trouver des pistes pour (re)penser son enseignement et son accompagnement pédagogique



<http://www.3ph.fr/theatre-prestatheque/theatre-forum/>

Déroulement du théâtre forum

Une première scène est jouée par les acteurs (7-8 minutes) 2 animateurs **Acteur fixe**

Un 1er scénario devrait susciter le questionnement et de nouvelles idées

Le public regarde et imagine des alternatives, pour répondre à la problématique de départ

A la fin de chaque intervention scénique, il y a 4 temps d'échanges :

1. Décrire : que s'est-il passé ? Un animateur
2. Chercher : qu'est-ce qui vous paraît insatisfaisant ? Un animateur
3. Proposer : qu'aurait-on pu faire autrement ?
4. Jouer sa proposition

Indications

Chacun peut proposer une alternative et monter sur scène pour remplacer un personnage et jouer sa solution. Il n'y a pas de bonnes ou mauvaises réponses mais des pistes et solutions à explorer.

C'est en essayant qu'il est possible de trouver des pistes.

Tout ce qui n'a pas été dit mérite d'être partagé.

Toute proposition mérite d'être expérimentée.

Points de vigilance

Ne pas forcer les personnes.
Avoir une personne joker
Faire attention à gérer le temps

Scénario 1 : Accompagnement pédagogique et rentrée universitaire

Madame Z vient d'être nommée MCF à Sorbonne Paris Cité. Elle enseigne depuis 10 ans et fait de la recherche. Sa responsable pédagogique l'informe de l'existence d'un service de pédagogie universitaire avec la présence de conseillers/ingénieurs pédagogiques, et audiovisuels au sein de sa faculté, de son université et de la COMUE.

Elle prend donc rendez-vous avec un conseiller pédagogique car cette année elle aura un amphithéâtre de 300 personnes. Elle souhaite donc être accompagnée sur la pédagogie des grands groupes car c'est la première fois qu'elle a en charge un CM. Nous sommes en septembre et son cours a lieu dans 3 semaines. Lors du premier entretien, d'autres questions émergent notamment concernant la pédagogie, la passivité des étudiants, la faisabilité de la mise en place des activités pédagogiques mais également le fonctionnement de l'université et son infrastructure, son anxiété personnelle et bien d'autres choses encore.

Public enseignant / Accompagnateur (dans le public on cherche un accompagnateur pédagogique ou audiovisuel)

Scénario 2 : Démotivation et pratique réflexive

Monsieur Y est démotivé cette année, il ne souhaite plus s'investir dans l'enseignement. Il trouve les étudiants peu acteurs de leur formation. Ils ne travaillent pas assez, ils ne connaissent rien. Il ne sait pas quoi faire.

L'année dernière, il a passé du temps à préparer ses cours. Il s'est couché tard et pourtant, la seule préoccupation des étudiants concernait la note. Il a mis en place une classe inversée, des forums sur Moodle, un fil Twitter. Il y a eu des travaux de groupe à mettre en place.

Il a passé des heures à corriger les QCM en début, milieu et fin de semestre. Les étudiants ont été passifs. Ils ne travaillaient pas à la maison. Ils écrivaient peu dans le forum. Les travaux de groupe ont généré beaucoup de frustrations car seuls certains étudiants travaillaient. Lors du premier cours, il a bien indiqué que les examens portaient sur des QCM individuels car la seule préoccupation, c'est toujours la note. Cela ne semble pas concluant de mettre en place des innovations pédagogiques. De plus, il n'y a pas eu de meilleurs résultats.

Public enseignants/accompagnateurs pédagogiques et audiovisuels. (Dans le public, on cherche un enseignant)

Scénario 3 : Comment soutenir les apprentissages des étudiants ?

Madame C donne un cours en amphithéâtre de manière traditionnelle. Elle a préparé soigneusement son contenu. Ses diaporamas ont été travaillés et sont très graphiques.

Toutefois, elle réalise depuis quelques années, que le message, aussi bien pensé soit-il, ne semble pas être également perçu par tous les étudiants. C'est ce que lui indiquent la variété récurrente des résultats aux examens finaux. Madame C et ses collègues s'interrogent de plus en plus sur ce phénomène. Malgré le temps passé à retravailler l'organisation du contenu de leurs cours, ils ne parviennent pas à inverser la tendance. Quels outils peuvent permettre à Madame C de comprendre comment interpréter ces constats et agir en conséquence ?

Public enseignants / accompagnateurs / Élus étudiants (cours passionnant mais je n'apprends pas. La ronéo me suffit). Dans le public on cherche un enseignant

- "j'enseigne mais apprennent-ils ? De Saint Onge.

Scénario 4 : Comment noter les travaux des étudiants ?

Madame V participe à un atelier sur la notation. Enseignante de mathématiques, elle a confiance dans sa manière d'attribuer les notes aux étudiants puisqu'elle estime que sa méthode est fiable et objective. Lors de l'atelier, les enseignants sont répartis dans 3 groupes : chaque groupe établit les notes sur la base des résultats, exprimés sous forme de points, à un examen écrit. Tous travaillent avec les mêmes résultats, mais les consignes pour déterminer la note diffèrent : le premier groupe calcule la note en fonction d'une échelle prédéterminée selon le nombre de points obtenus, le second en analysant la distribution des scores et le troisième en fonction de pourcentages de réussite déterminés au préalable. Lors de la mise en commun, on apprend que les taux de réussite sont de 61% dans le premier cas, de 80% dans le deuxième et de 50% dans le dernier. Madame V bouleversée, prend conscience qu'au-delà de la mesure d'une performance, la notation peut traduire plusieurs intentions pédagogiques et institutionnelles différentes. Elle se demande désormais comment noter ses étudiants.

Public enseignants / accompagnateurs / Responsable pédagogique (étudiant) Dans le public, on cherche un enseignant, accompagnateurs....

Bibliographie :

BERTHIAUME, Denis & REGE COLET, Nicole, (2013) La pédagogie de l'enseignement supérieur : repères théoriques et applications pratiques. Tome 1 : Enseigner au supérieur. Peter Lang SA, Berne.

B. Raucant, N. Kruyts, D. Ducarme : *Théâtre-forum*. Activité divergente sur le statut des traces - BSQF 2015. Documents des participants. Préparé par :

<http://bsqf2015.ulb.ac.be/wp-content/uploads/2015/11/Theatre-Forum-BSQF-2015.pdf>

M. Souhait, E. Galmiche, D. Ducarme, C. Jacqmot, E. Milgrom, F. Duchene S1-A: Atelier "Théâtre-forum : une question de point de vue" Pré colloque QPES 2017.

https://www.conftool.net/colloque-pedagogie-2017/index.php?page=browseSessions&form_session=20